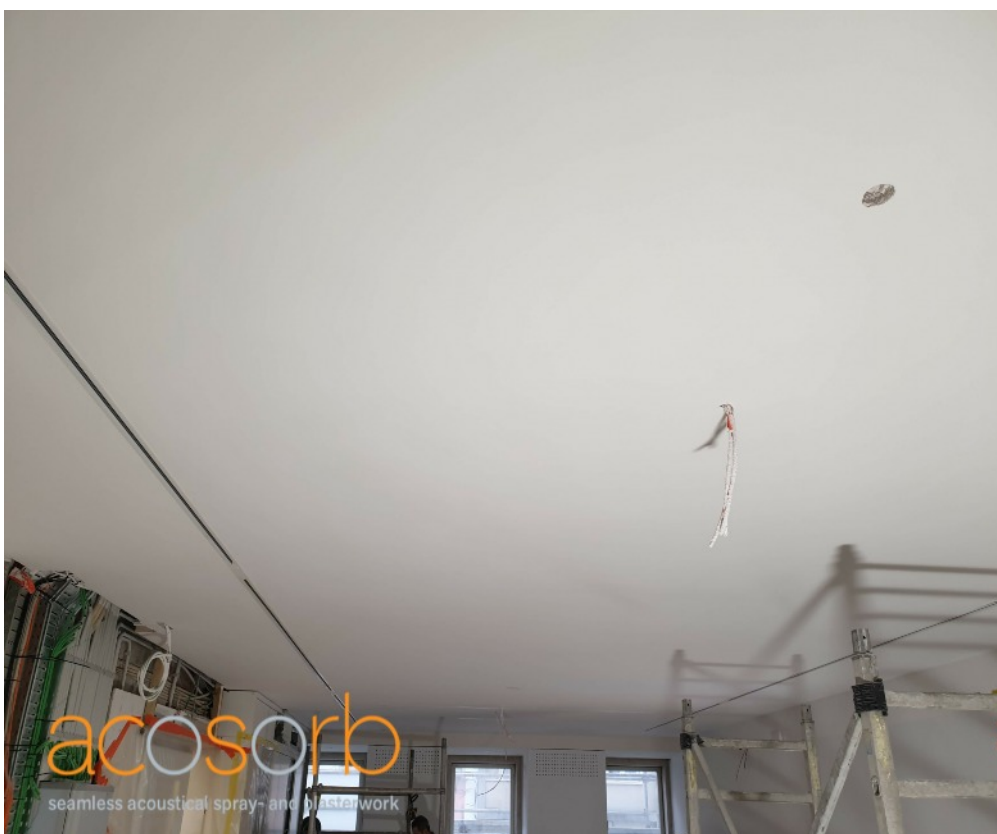
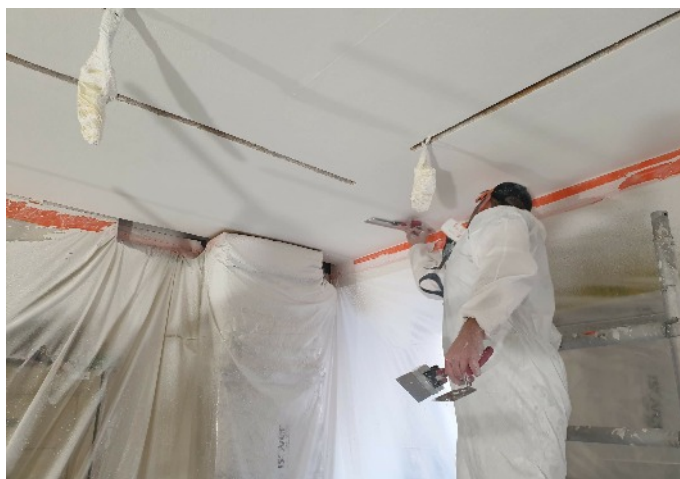


# APLICAÇÃO TECTO ACÚSTICO ACOPLASTER



1º Passo: aplicação de placas de lâ mineral, isentas de qualquer imperfeição e que constituam uma superfície com juntas perfeitas. Qualquer imperfeição será notada no final do trabalho.

2º Passo: aplicação de estuque acústico de celulose, por projecção mecânica.

3º Passo: passagem da superfície à talocha.

4º Passo: aplicação de estuque acústico de celulose, de acabamento, por projecção mecânica.

5º Passo: passagem da superfície à talocha.

6º Passo: Secagem durante cerca de 15 dias.

7º Passo: Lixagem da superfície e remates.